

## Public cible

Professionnels médicaux et paramédicaux, professionnels de la restauration.

## Objectifs

- Connaître la physiopathologie des troubles de la déglutition.
- Découvrir les protocoles de dépistage.
- Comprendre les niveaux de textures des aliments et des boissons.
- Conceptualiser la standardisation IDDSI et ses outils.
- Découvrir les adaptations nutritionnelles permettant la couverture des besoins dans le cadre d'une prescription IDDSI.
- Appréhender la mise en pratique des recommandations IDDSI au travers de partage d'expérience d'établissements de santé.

**Durée** : 5 h30

## Méthodes pédagogiques

Apports théoriques et pratiques par les intervenants experts

Partage d'expériences

**Modalités d'évaluations :**

- Positionnement (diplôme)
- QCM
- Feuille de présence et attestation de réalisation

La formation est organisée pour être accessible aux publics en situation de handicap (nous contacter pour étudier vos besoins).

La Journée Régionale du Resclan c'est :  
287 participants formés en 2023  
90% de satisfaction pour l'année 2023

## Comité d'organisation

## Partenaires

**ARAIRCHAR**

**ASTEN**

**BBRAUN**

**CYRANIE**

**ELIVIE**

**FRESENIUS KABI**

**HOMEPERF**

**ISIS**

**MAISON DE LA  
NUTRITION - DISCO**

**NESTLE**

**NHC**

**NUTRICIA**

**SOS OXYGENE**

**Barbara TAILLIERE**

*Médecin Nutritionniste CHU de Reims*

**Justine GRULET**

*Cadre CHU de Reims*

**Claude REYMANN**

*Diététicienne CHinA Charleville-Mézières*

**Emeline SORET**

*Diététicienne CHU de Reims*

**Pauline ANTOINE**

*Diététicienne C.H. Bélair*

**Eva DERVIN**

*FF Cadre Diététicienne GHSA Rethel*

**Emma TORRES**

*Diététicienne GHSA Rethel*

**Audrey POCQUAT**

*Chargée de projets RESCLAN*

**Emilie PAULY**

*Diététicienne UGECAM Charleville-Mézières*

**Cécile DUVAL**

*Cadre CHINA Charleville-Mézières*

**Guillaume BAUDRILLART**

*Médecin CH Châlons en Champagne*

**Béatrice LIETAR**

*Aide-soignante CH Château Thierry*

**Sandrine MINTOFF**

*Diététicienne CH Châlons*

**Pauline HARNOULD**

*Diététicienne Institut Godinot Reims*

**Sabrina BOUDERROY TAMPIGNY**

*Diététicienne CH Châlons*

**Laurine NOWACK**

*Orthophoniste Sébastopol Reims*

**René PETITDAN**

*Responsable distribution CH Verdun*

**NEOMA**  
BUSINESS SCHOOL

59, rue Pierre TAITTINGER - REIMS (51)

## CAMPUS 1



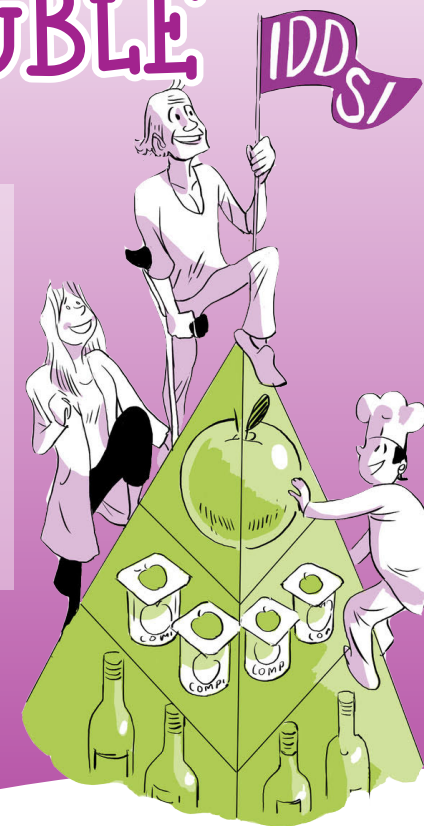
XIV<sup>ème</sup> Journée  
Régionale

**RESCLAN**  
CHAMPAGNE ARDENNE  
www.resclan.fr

# La DEGLUTITION nous TROUBLE

**Jeudi  
4 Avril  
2024**

à NEOMA BUSINESS  
SCHOOL de Reims



Réalisation C.H. BÉLAIR - Charleville-Mézières - Décembre 2023 - NE PAS JETER SUR LA VOIE PUBLIQUE

Comité des CLANS  
et Délégués Régionaux



**NEOMA**  
BUSINESS SCHOOL



# Jeudi 4 Avril 2024

à **NEOMA**  
BUSINESS SCHOOL

## Programme

**08<sup>h</sup>** Accueil des participants et visite des stands

**09<sup>h</sup>** Allocutions d'ouverture

Représentant de l'ARS Grand Est  
Docteur TAILLIERE Barbara - Médecin Nutritionniste -  
Présidente du RESCLAN

### La **déglutition** nous trouble

*Modérateurs : Dr MEROL Jean-Claude - service ORL CHU REIMS et  
Pr BERTIN Eric - UTNC CHU REIMS*

**09<sup>h15</sup>** Physiopathologie et diagnostic des troubles de la  
déglutition.

M. BRENET Esteban, ORL, Mme FIEVEZ Clémence et  
Mme HEYTE-BOJKO Manon - Orthophonistes CHU de REIMS.

**09<sup>h45</sup>** Dépistage et évaluation des troubles de la  
déglutition : que faire et ne pas faire ?

Mme LIEGEY Sophie - Orthophoniste - CH MACON.

**10<sup>h15</sup>** Échanges avec la salle

Avec la participation  
de Thierry DOUDOUX  
dessinateur à France 3

**10<sup>h30</sup>** Pause et visite des stands

**11<sup>h</sup>** Textures adaptées : pourquoi et comment utiliser  
la standardisation IDDSI ?

Mme LIEGEY Sophie - Orthophoniste - CH MACON

**11<sup>h30</sup>** IDDSI, un repas thérapeutique,  
une cuisine pratique, une assiette chic.

M. GASPARD Philippe - Directeur Restauration CHU CHARLEROI

**12<sup>h10</sup>** Échanges avec la salle

**12<sup>h30</sup>** Pause déjeuner

Réalisée par le Service Restauration du CHU de REIMS +  
dégustation IDDSI.

*Modérateurs : Dr NIFOSI Gianfilippo Médecin soins de support Institut  
Godinot Reims et Dr BAUDRILLART Guillaume médecin MPR CH CHÂLONS  
EN CHAMPAGNE*

**14<sup>h</sup>** Prise en charge nutritionnelle de la dénutrition  
dans le cadre des troubles de la déglutition.

Mme SOULEZ LARIVIERE Laure, Diététicienne -  
Orthophoniste Activité libérale - Paris

## Ils l'ont fait !

**14<sup>h30</sup>** L'IDDSI s'invite à la table du CHU

M. SORIAT Jordan - Responsable Production  
et Mme MASSON Florence - Diététicienne Restauration -  
CHU REIMS

**14<sup>h45</sup>** Voyage au pays des Pyramides.

Mme FOURNIER Sylvie - Diététicienne et  
M. RIVET Florent - Responsable de Restauration  
CH CHAUMONT - LANGRES - BOURBONNE

**15<sup>h</sup>** Révolution mixée : Initiative du CLAN de Sarthe.

Mme EULIN Virginie - Diététicienne - CLAN Départemental Sarthe  
et libéral et Mme GESLIN Cécile - Diététicienne - CLAN  
Départemental Sarthe et Établissement de Santé Beaugeois  
Vallée.

**15<sup>h30</sup>** Échanges avec la salle

**15<sup>h40</sup>** Les nouvelles du RESCLAN.

Mme POCQUAT Audrey - Chargée de projet du RESCLAN

**15<sup>h50</sup>** Remise des Prix RESCLAN.

Docteur TAILLIERE Barbara - Présidente du RESCLAN

**16<sup>h30</sup>** Synthèse et clôture de la journée.

Docteur TAILLIERE Barbara - Présidente du RESCLAN

**16<sup>h45</sup>** Remise des attestations de présence à la sortie.

## Contact

### INSCRIPTIONS ET ORGANISATION

M<sup>me</sup> **Audrey POCQUAT**

Chargée de projet RESCLAN

10 rue du vieux château

51170 COURLANDON

Tel 06 18 34 95 88 / e-mail [coordinationresclan@gmail.com](mailto:coordinationresclan@gmail.com)

## BULLETIN D'INSCRIPTION INDIVIDUEL

### Inscription (buffet offert) :

- 20 € pour les étudiants (hors formation continue)
- 60 € pour les professionnels des établissements adhérents RESCLAN
- 80 € pour les professionnels non adhérents RESCLAN

Nom : .....

Prénom : .....

Établissement : .....

Fonction / Diplôme\* : .....

Spécialité\* : .....

Service\* : .....

\*La journée de formation correspond à mon besoin de mise  
à jour de mes connaissances (si oui, cocher la case)

\*Données obligatoires dans le cadre de la démarche qualité  
QUALIOPI;

Adresse : .....

Ville : .....

Code Postal : .....

Tel. : .....

e-mail : .....

## À RETOURNER ACCOMPAGNÉ DU RÈGLEMENT PAR CHÈQUE

**AVANT LE 16 MARS 2024**

ENREGISTRÉ SOUS LE NUMÉRO 44510230151

*Cet enregistrement ne vaut pas agrément à l'état.*

*Pour une inscription prise en charge par un établissement,  
merci de vous rapprocher de votre service de formation continue.*

**Un bulletin d'inscription  
« formation continue »  
est disponible sur demande.**

